
Station	CHARAVINES
Maître d'ouvrage	COMMUN. D'AGGLO. PAYS VOIRONNAIS
Exploitant	COMMUN. D'AGGLO. PAYS VOIRONNAIS
Commune d'implantation	CHARAVINES
Type de station	urbaine Isère

EPANDAGES 2009 :

Prestataire	Recyval
Nombre d'agriculteurs utilisateurs	1
Surface d'épandage	14,1 ha
Quantité épandue en tonnes brutes	340 t
% de matière sèche	5,0 %
Quantité épandue en tonnes de matière sèche	17 t MS
Dose moyenne en tonnes de matière sèche /ha	1,2 t MS/ha
Dose moyenne d'azote apportée par les boues	118 kg N/ha
Dose moyenne de phosphore apportée par les boues	77 kg P2O5/ha
Dose moyenne de CaO apportée par les boues	70 kg CaO/ha
% épandu hors période directive nitrates	0 %
Nombre d'analyses de boues : valeur agronomique	6
Nombre d'analyses de boues : ETM	5
Nombre d'analyses de boues : CTO	3

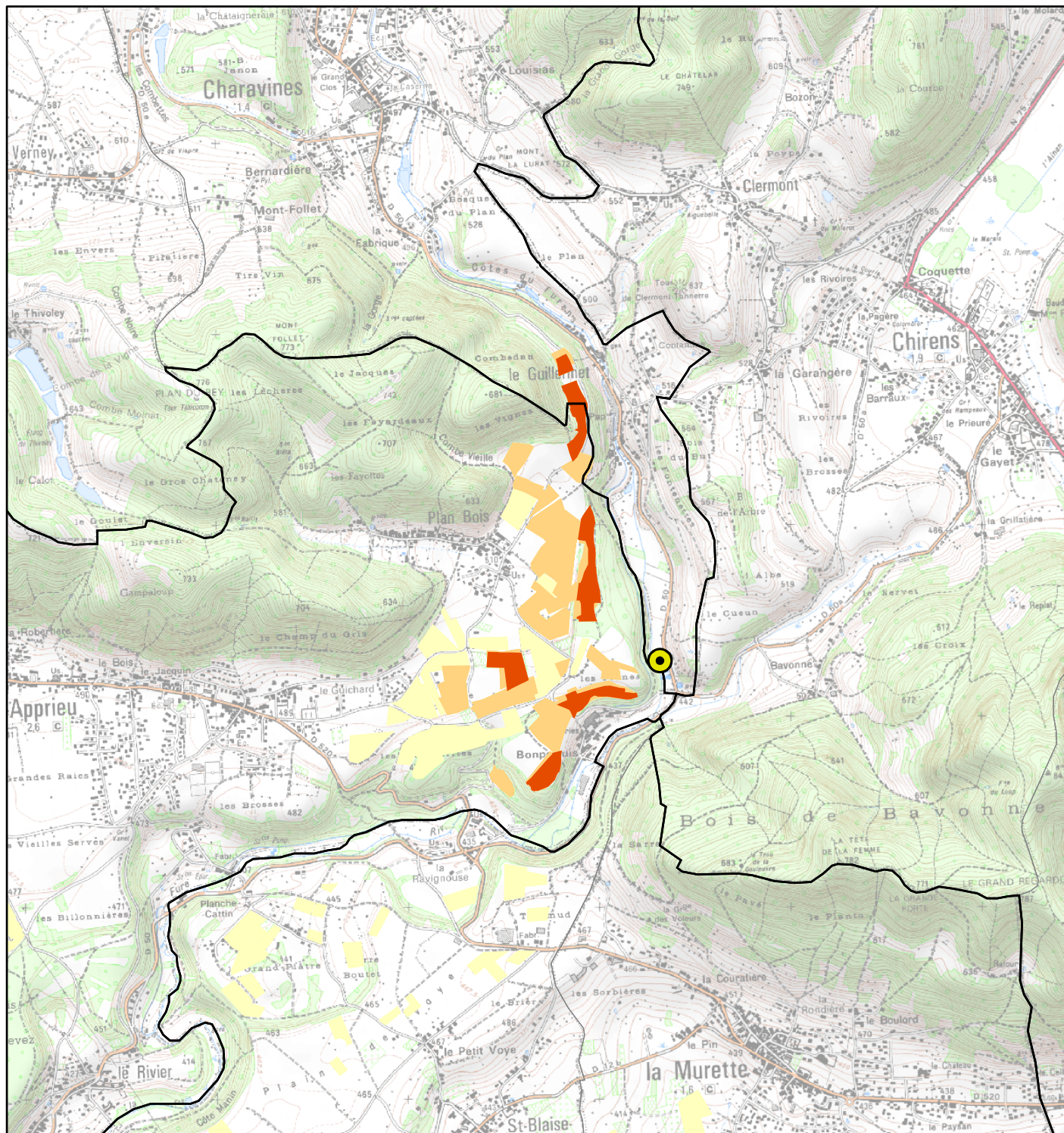
Observations : autre filière : compostage

Communes ayant reçu des boues :

CHARAVINES
APPRIEU





Type de boues : urbaines Isère

Carte N° 07



1:30 000



-  Parcelles épandues par la station l'année en cours
-  Parcelles épandues par la station les années précédentes
-  Parcelles ayant reçu des épandages d'autres stations
-  Station d'épuration (données CGI)